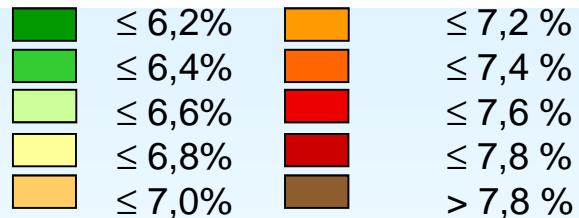
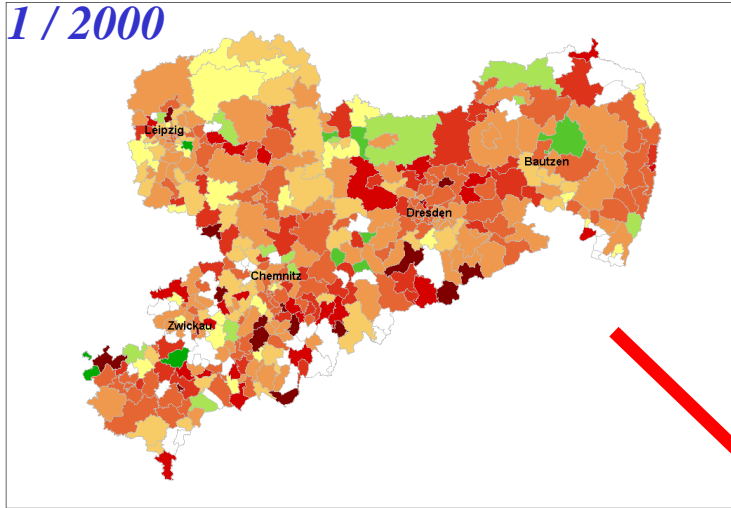


1 / 2000



HbA1c

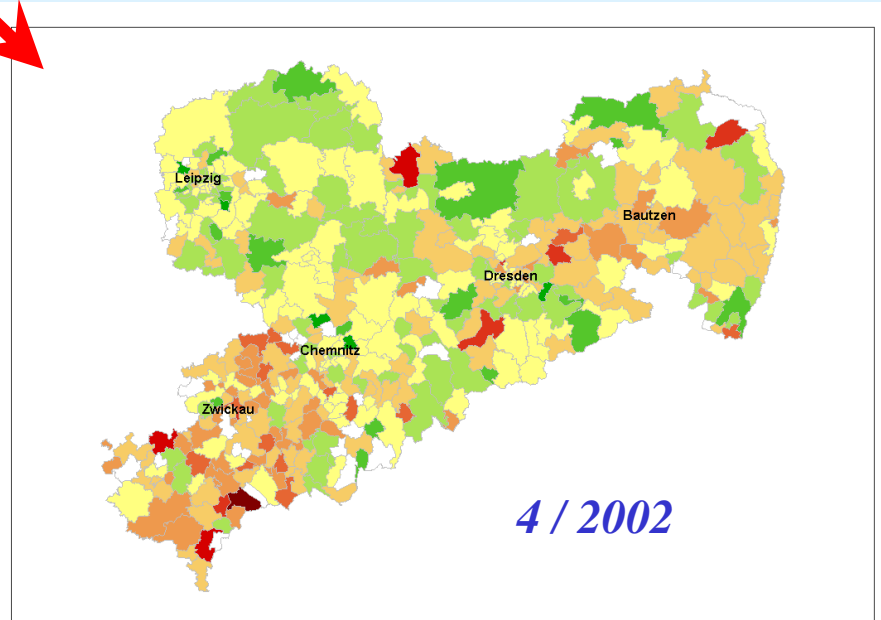
$7,1 \pm 1,3\% \Rightarrow 6,8 \pm 1,2\%$

Blutdruck

$144/82 \text{ mmHg} \Rightarrow 140/81 \text{ mmHg}$

Evaluationsergebnisse des SBM

- Implementation der integrativen Praxis-Leitlinien verbesserte die **Kooperation**.
- Je früher **überwiesen** wurde, um so besser die Ergebnisse in der gesamten Region.



Die **bessere Kooperation** führte zur Anwendung effizienterer Therapiestrategien, zur Aufhebung regionaler Unterschiede
à zur Adhärenz an die **Therapieziele**, wie in den Leitlinien empfohlen

Rothe: Hamburg, 22.10.2013

