

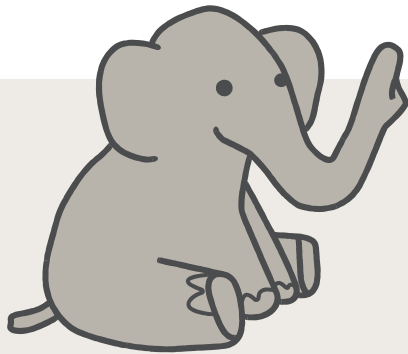


Mal- und Bastelheft

Für große Schwestern
und große Brüder

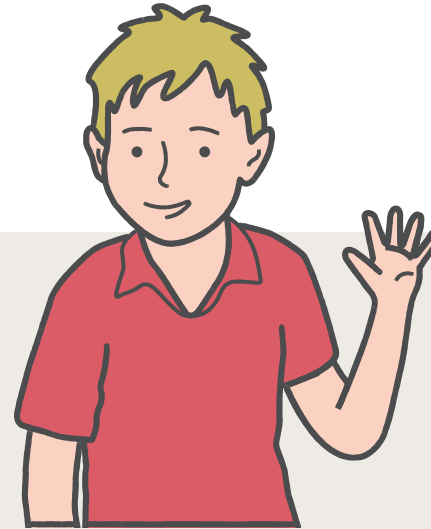
TK
Die
Techniker

Hallo,



ich bin Emil ...

... und habe ein paar Mal- und Bastelideen für Dich mitgebracht. Irgendwann kannst Du auch gemeinsam mit Deinem neuen Geschwisterchen basteln.



... und ich bin Moritz:

Gar nicht lange her, da bin ich ein großer Bruder geworden. Erst Mamas dicker Bauch und jetzt ist die kleine Anna bei uns zuhause – das ist schon alles sehr aufregend. Emil ist übrigens mein absolut liebstes Lieblingskuscheltier.

Das sind Mama und meine kleine Schwester Anna

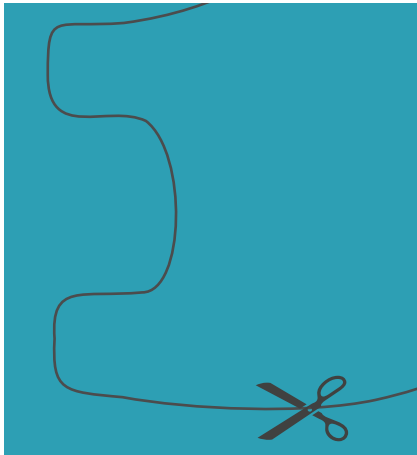
Hilfst Du mir, Annas Zimmer auszumalen?



Wir basteln eine Elefantenfamilie

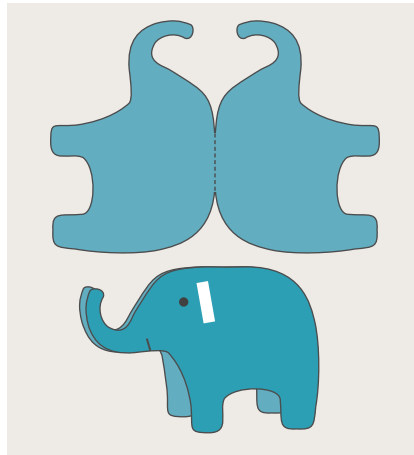
1. Ausschneiden

Schneide zuerst mit einer Schere an allen Umrandungen entlang.



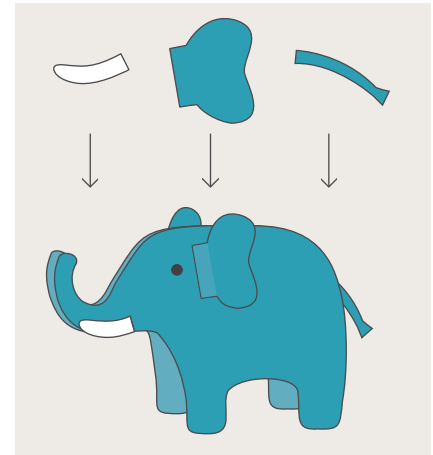
2. Falten

Falte dann das Papier mit dem Elefanten an der gestrichelten Linie.



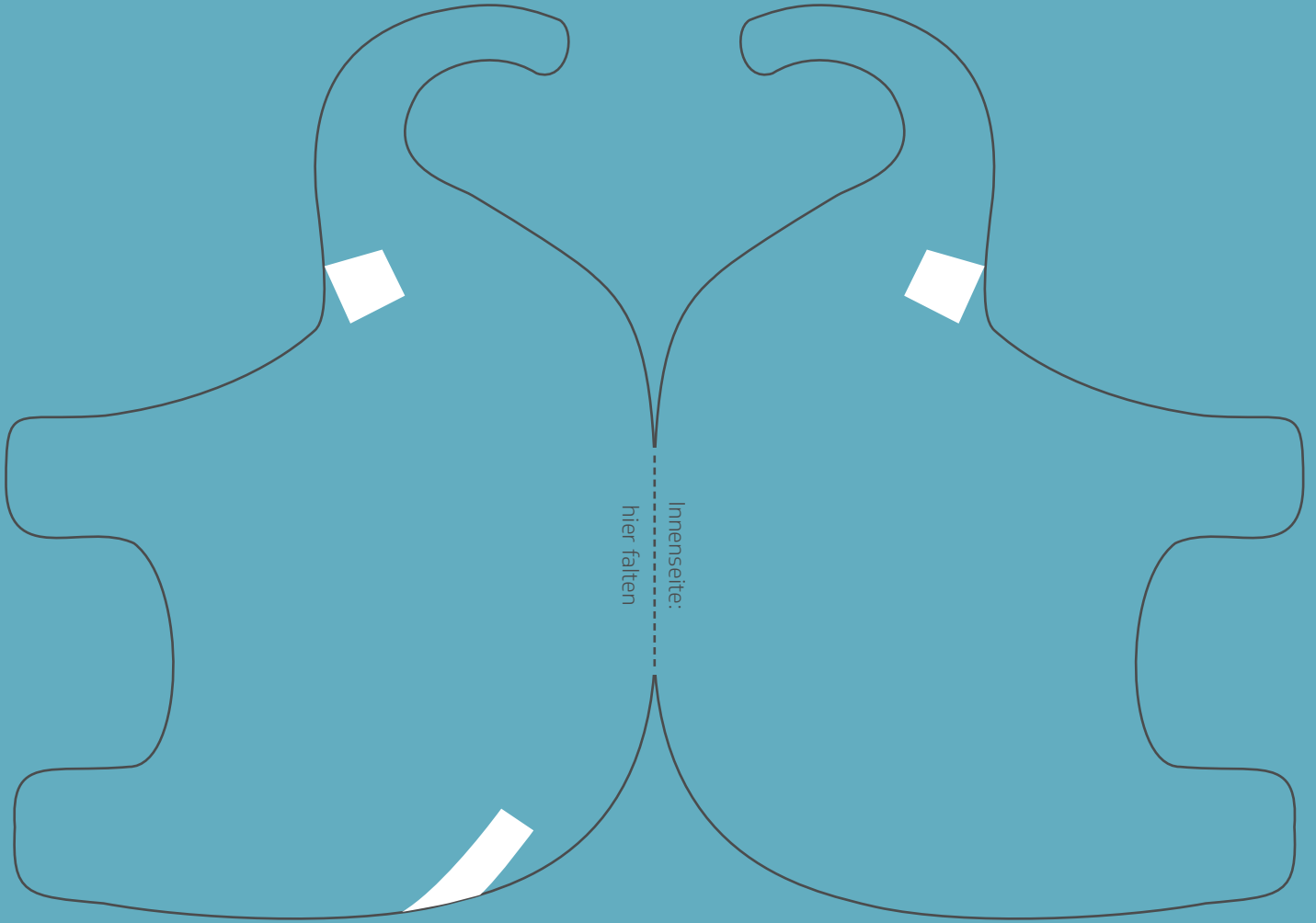
3. Kleben

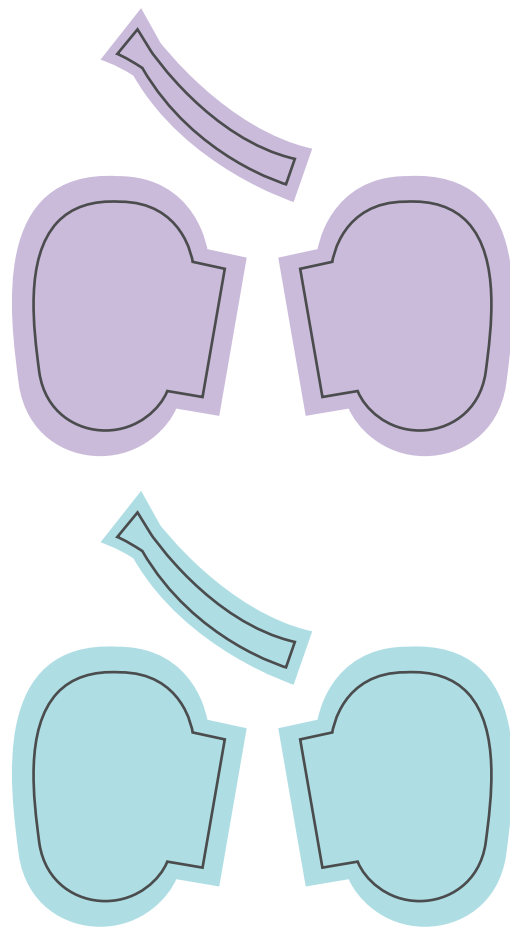
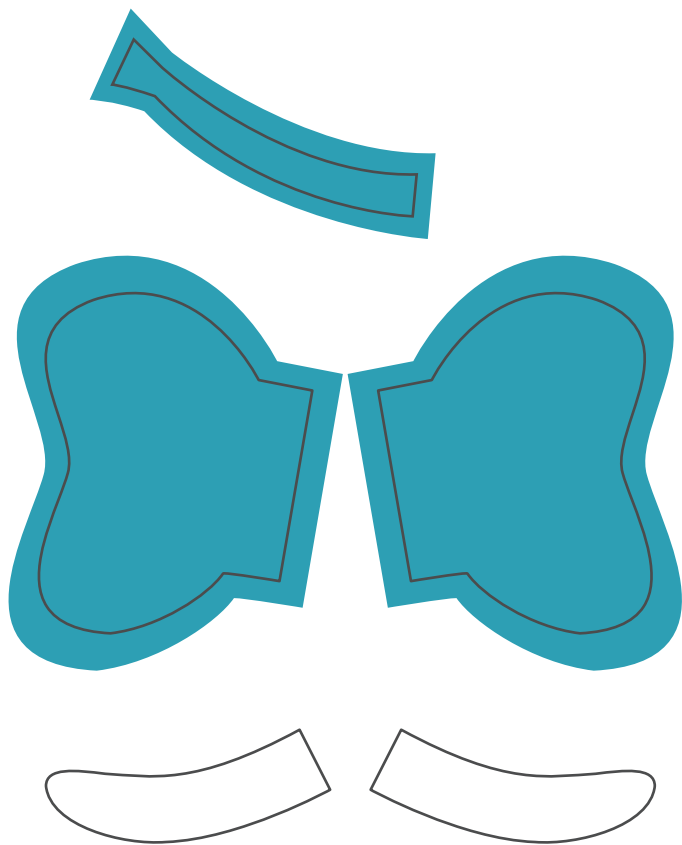
Klebe nun Ohren, Stoßzähne und Rüssel an. Schon ist Deine Elefantenfamilie fertig

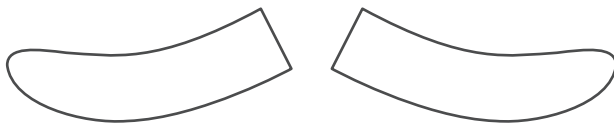
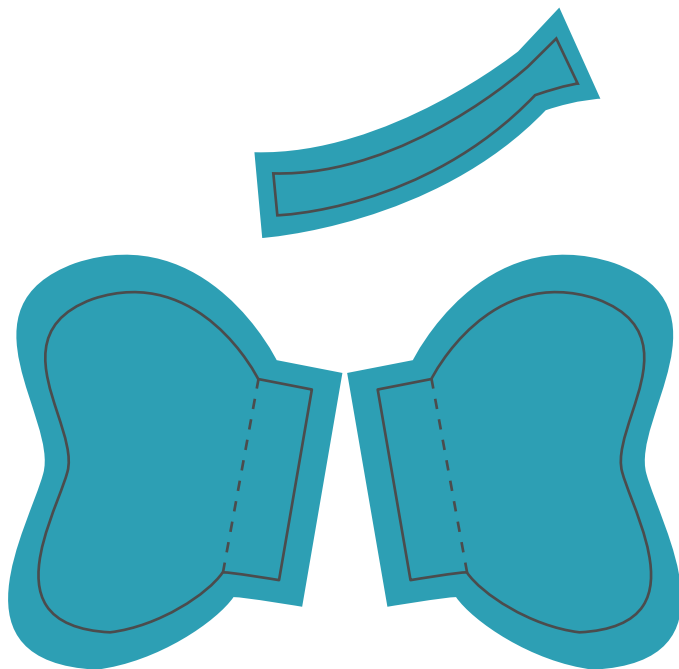
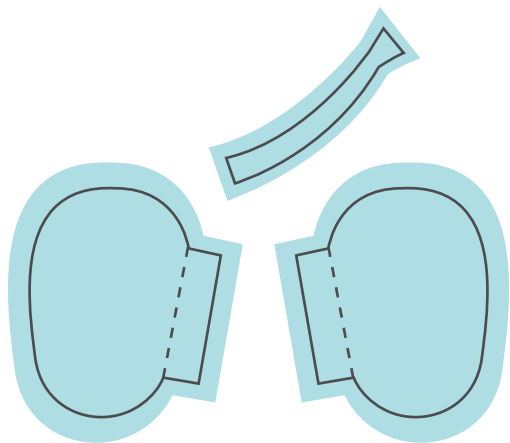
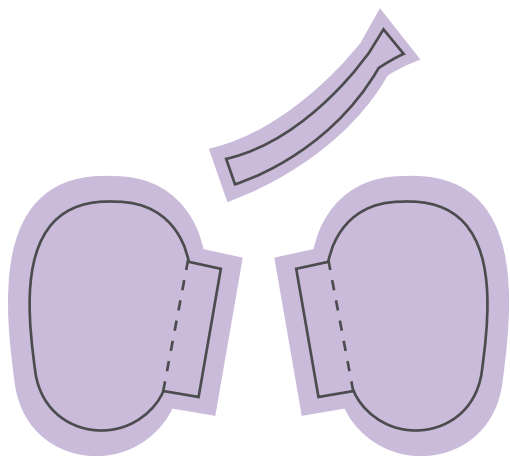


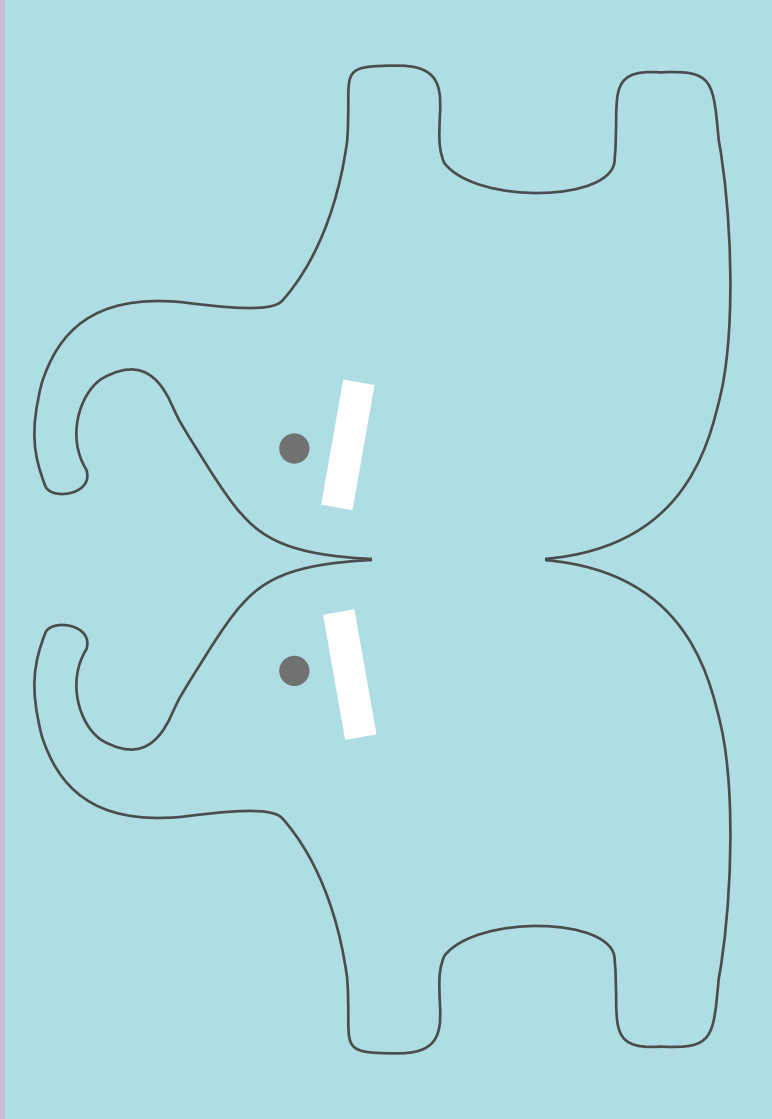
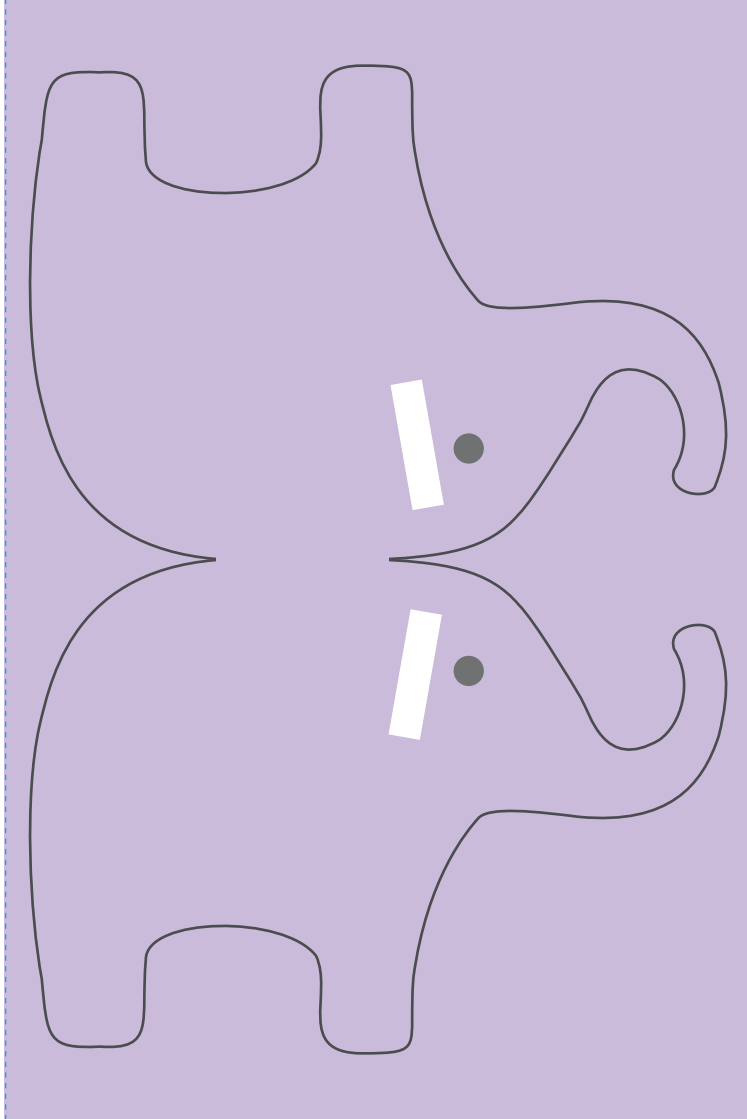
Tipp Wenn du die beiden Rüsselteile zusammenklebst, kann der Elefant besser stehen.

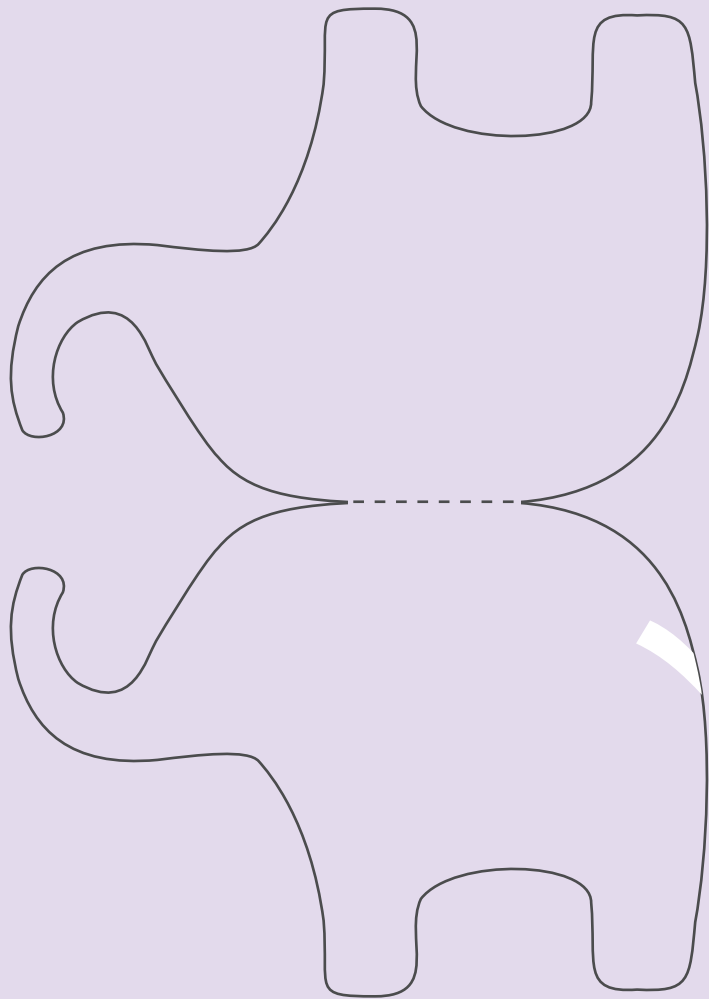
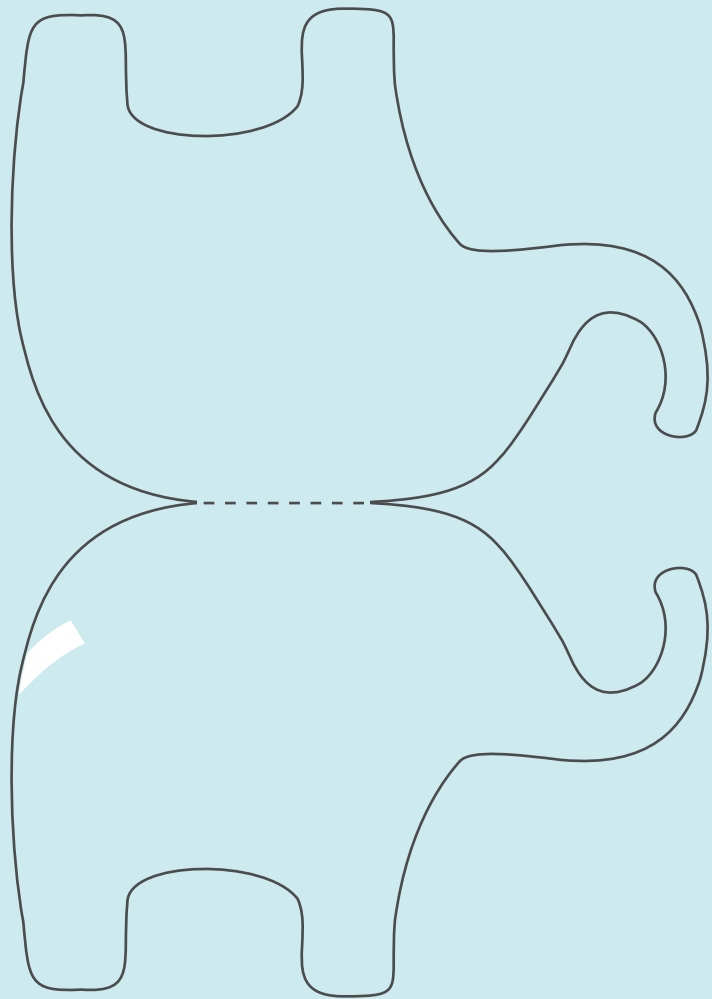


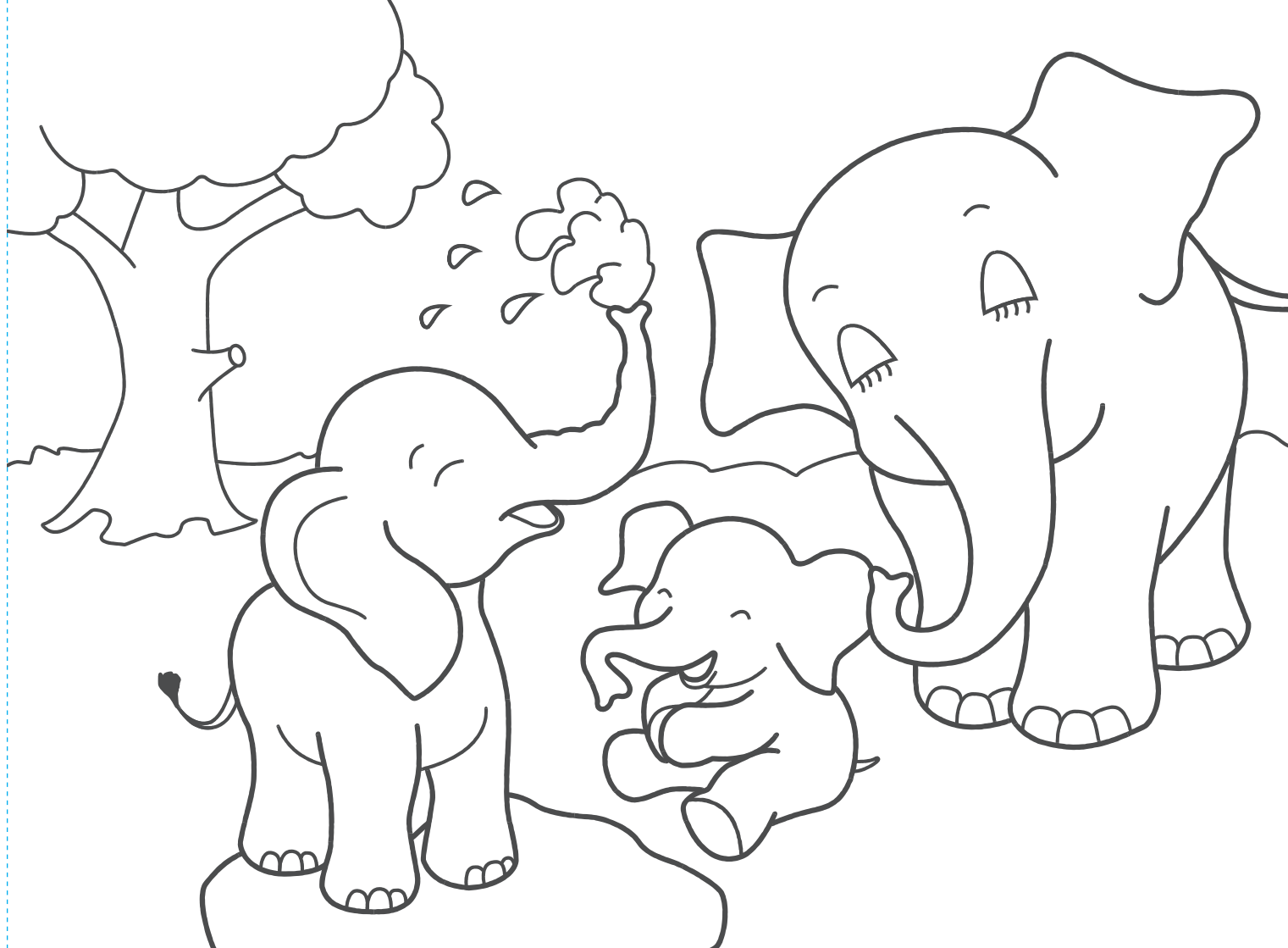


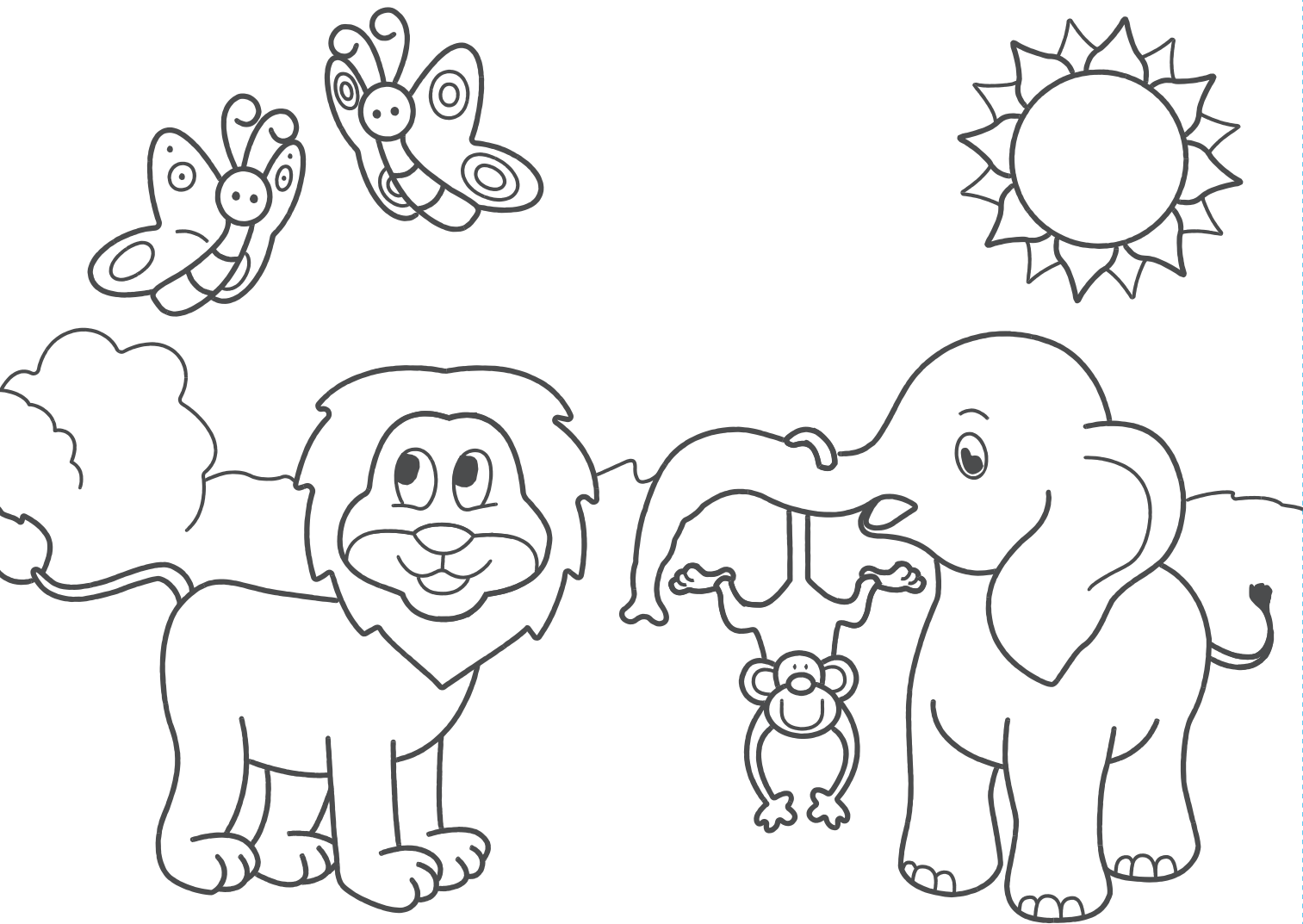






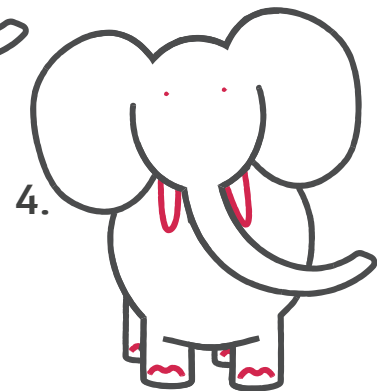
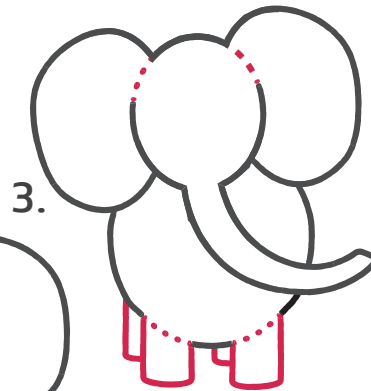
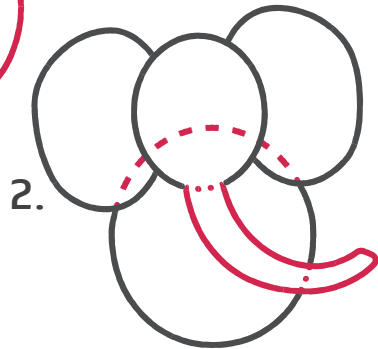
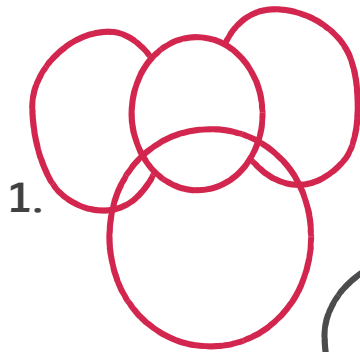






So malst Du einen Elefanten ...

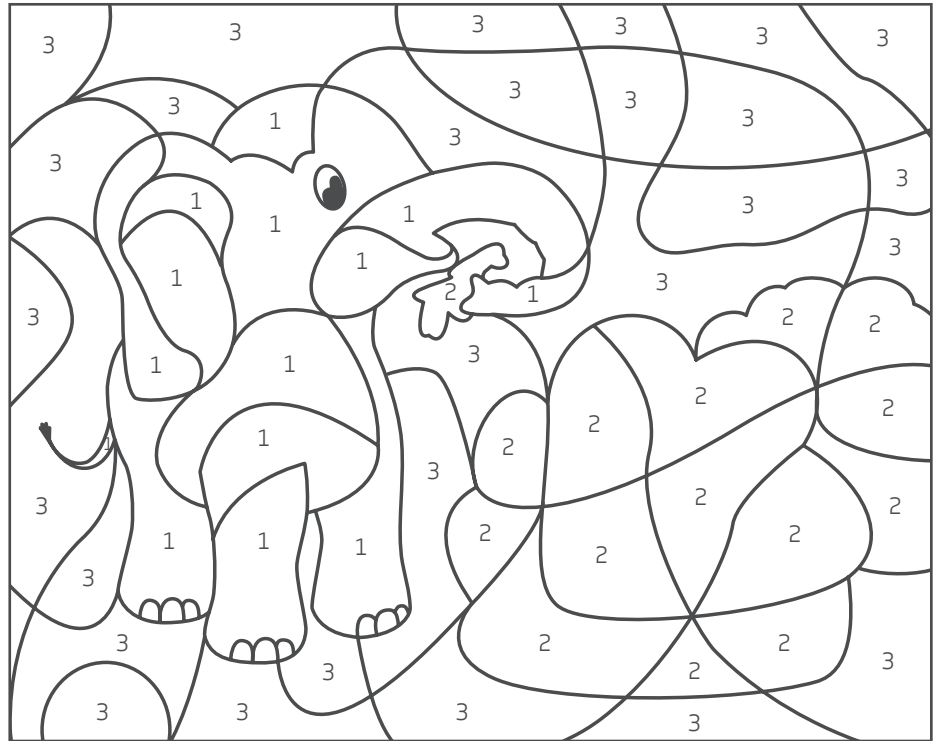
Schau mal, es ist gar nicht so schwer, einen tollen Elefanten zu zeichnen. Versuch's doch mal selbst!



Wer bin ich?

Du brauchst nur wenige
Farben. Vielleicht erkennst
Du uns sogar schon vor
dem Ausmalen?

- 1** blau
- 2** grün
- 3** grau





braun

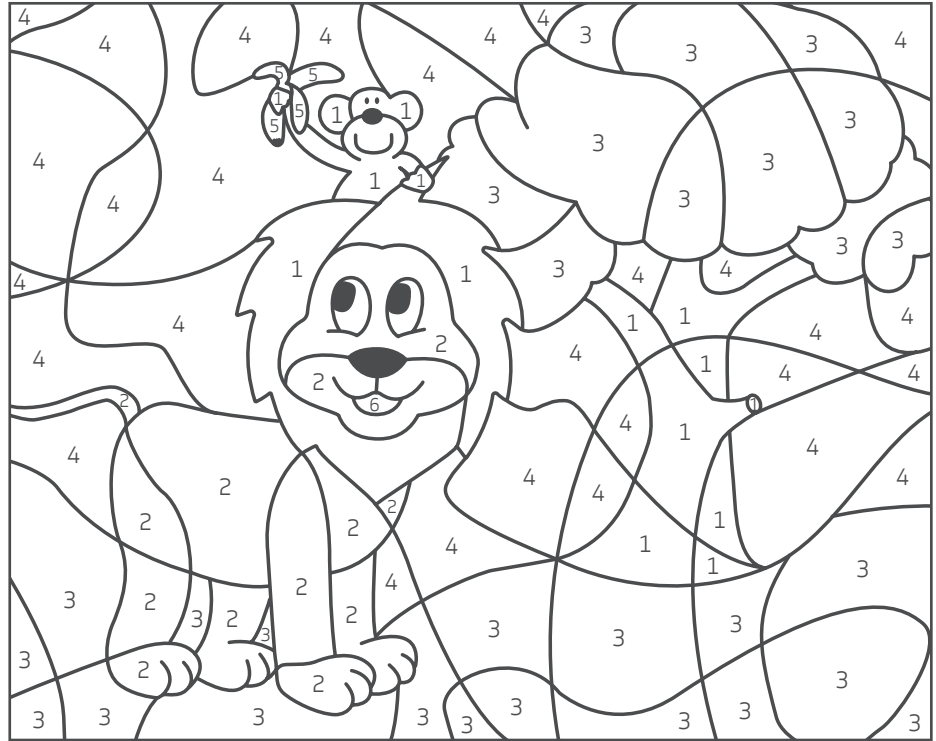
orange

grün

hellblau

gelb

rot



Wir sind für Sie da

Sie haben Fragen rund um das Thema Schwangerschaft oder dazu, wie Sie Ihr Kind auf das neue Geschwisterchen vorbereiten können?

Unsere Experten sind gebührenfrei
24 Stunden an 365 Tagen für Sie
erreichbar: **Tel. 0800 - 285 85 85**

Mehr Infos finden Sie unter **tk.de**.